

Antwortenverteilung - Lehrkräftefragebogen zur Theaterklasse

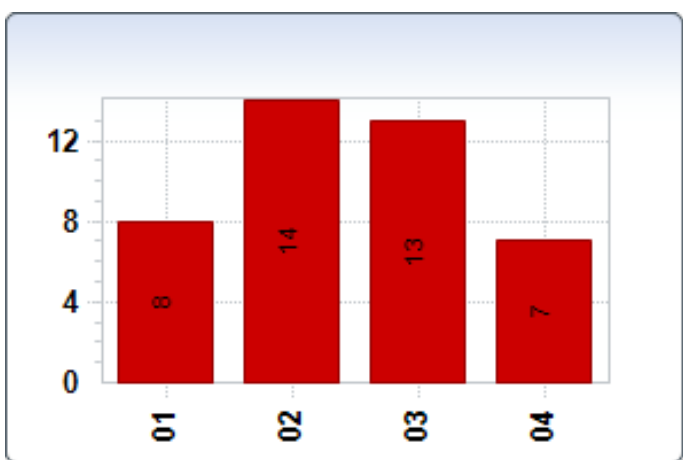
Evaluation Theaterklasse - Lehrerbefragung

10.08.2018 bis 31.08.2018

Bezeichnung	Anzahl der Fragebögen
Gesamt	42

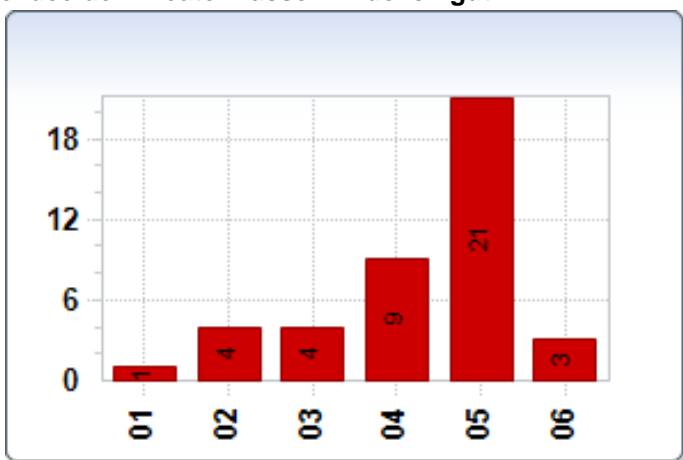
Ich...

01 - ...bin/war Klassenlehrer einer Theaterklasse und/oder unterrichte in den Theaterstunden	8	19,05%
02 - ...bin/war Fachlehrer einer Theaterklasse, unterrichte/te aber nicht in den Theaterstunden	14	33,33%
03 - ...hatte mit Theaterklassen bisher nichts zu tun	13	30,95%
04 - nicht beantwortet	7	16,67%



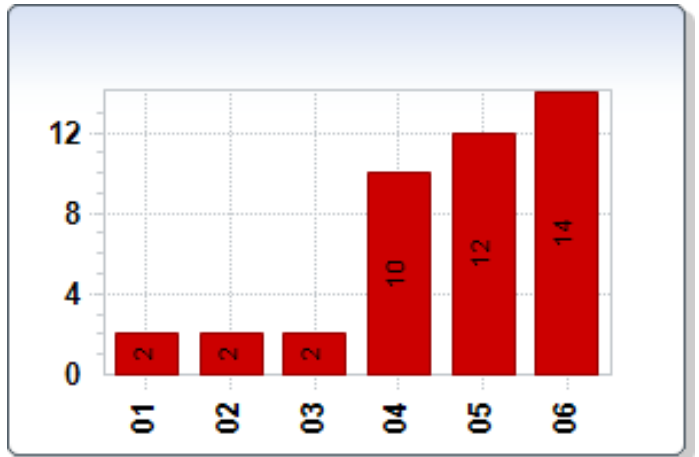
Sollten Sie eine Aussage/Frage nicht beantworten können, weil Sie bisher bspw. nicht in einer Theaterklasse eingesetzt waren, so lassen Sie sie unbeantwortet. | Die Idee der Theaterklassen finde ich gut.

01 - Trifft nicht zu	1	2,38%
02 - Trifft eher nicht zu	4	9,52%
03 - Bin unentschieden	4	9,52%
04 - Trifft eher zu	9	21,43%
05 - Trifft zu	21	50,00%
06 - nicht beantwortet	3	7,14%



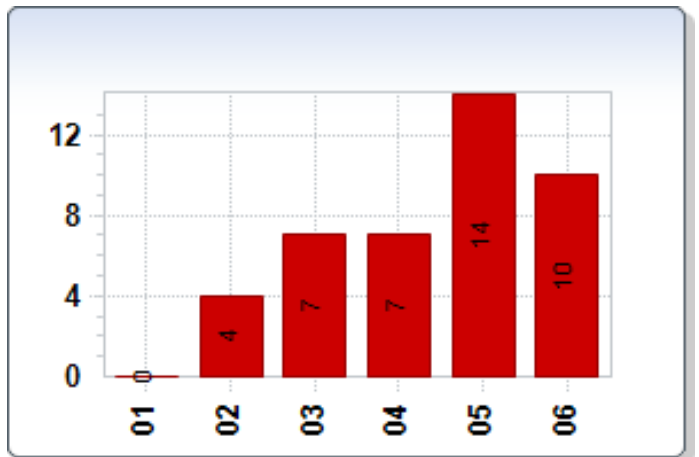
Sollten Sie eine Aussage/Frage nicht beantworten können, weil Sie bisher bspw. nicht in einer Theaterklasse eingesetzt waren, so lassen Sie sie unbeantwortet. | Ich unterrichte gerne in der Theaterklasse.

01 - Trifft nicht zu	2	4,76%
02 - Trifft eher nicht zu	2	4,76%
03 - Bin unentschieden	2	4,76%
04 - Trifft eher zu	10	23,81%
05 - Trifft zu	12	28,57%
06 - nicht beantwortet	14	33,33%



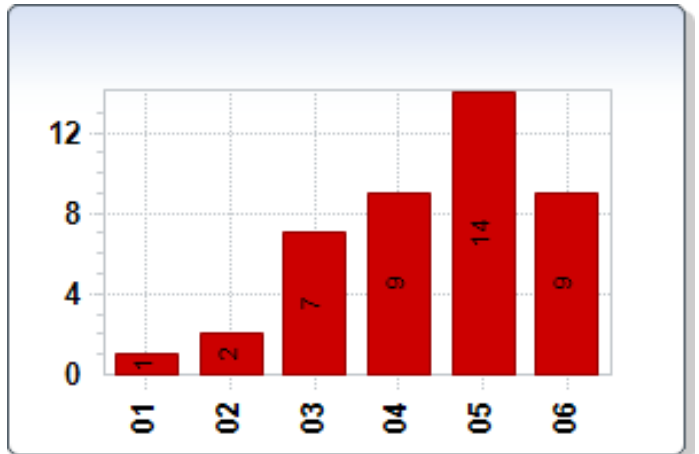
Sollten Sie eine Aussage/Frage nicht beantworten können, weil Sie bisher bspw. nicht in einer Theaterklasse eingesetzt waren, so lassen Sie sie unbeantwortet. | Das Ziel, Kinder mit sonderpädagogischem Förderbedarf zu inkludieren, gelingt in der Theaterklasse.

01 - Trifft nicht zu	0	0,00%
02 - Trifft eher nicht zu	4	9,52%
03 - Bin unentschieden	7	16,67%
04 - Trifft eher zu	7	16,67%
05 - Trifft zu	14	33,33%
06 - nicht beantwortet	10	23,81%



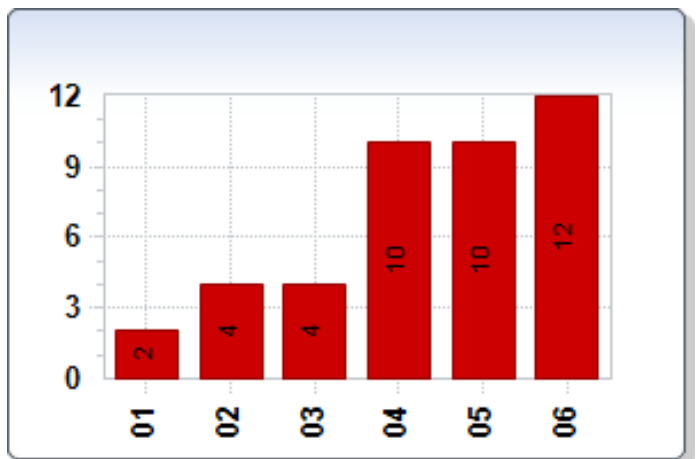
Sollten Sie eine Aussage/Frage nicht beantworten können, weil Sie bisher bspw. nicht in einer Theaterklasse eingesetzt waren, so lassen Sie sie unbeantwortet. | Ich erlebe in der der Theaterklasse eine gute Klassengemeinschaft.

01 - Trifft nicht zu	1	2,38%
02 - Trifft eher nicht zu	2	4,76%
03 - Bin unentschieden	7	16,67%
04 - Trifft eher zu	9	21,43%
05 - Trifft zu	14	33,33%
06 - nicht beantwortet	9	21,43%



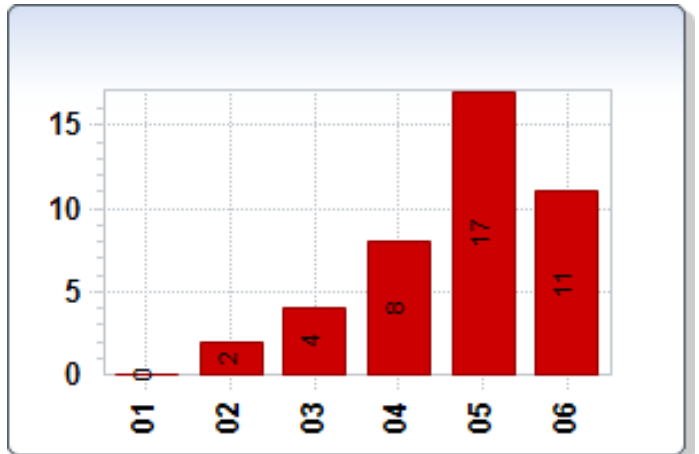
Sollten Sie eine Aussage/Frage nicht beantworten können, weil Sie bisher bspw. nicht in einer Theaterklasse eingesetzt waren, so lassen Sie sie unbeantwortet. | Die Theaterklasse hat positive Einflüsse auf das Sozialverhalten einzelner Schüler.

01 - Trifft nicht zu	2	4,76%
02 - Trifft eher nicht zu	4	9,52%
03 - Bin unentschieden	4	9,52%
04 - Trifft eher zu	10	23,81%
05 - Trifft zu	10	23,81%
06 - nicht beantwortet	12	28,57%



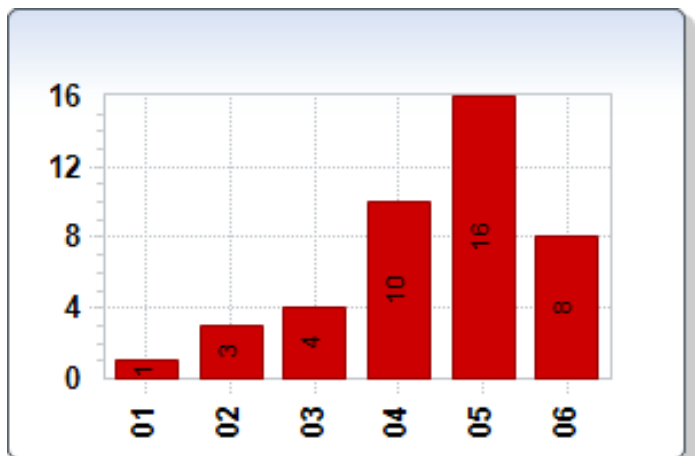
Sollten Sie eine Aussage/Frage nicht beantworten können, weil Sie bisher bspw. nicht in einer Theaterklasse eingesetzt waren, so lassen Sie sie unbeantwortet. | Die Theaterklasse hat einen positiven Effekt auf die Persönlichkeitsbildung der Schüler.

01 - Trifft nicht zu	0	0,00%
02 - Trifft eher nicht zu	2	4,76%
03 - Bin unentschieden	4	9,52%
04 - Trifft eher zu	8	19,05%
05 - Trifft zu	17	40,48%
06 - nicht beantwortet	11	26,19%



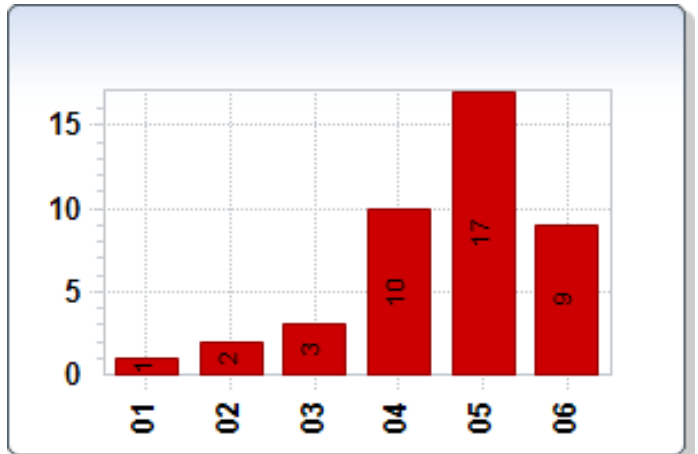
Sollten Sie eine Aussage/Frage nicht beantworten können, weil Sie bisher bspw. nicht in einer Theaterklasse eingesetzt waren, so lassen Sie sie unbeantwortet. | Vom Konzept der Theaterklasse können alle Kinder der Klasse profitieren.

01 - Trifft nicht zu	1	2,38%
02 - Trifft eher nicht zu	3	7,14%
03 - Bin unentschieden	4	9,52%
04 - Trifft eher zu	10	23,81%
05 - Trifft zu	16	38,10%
06 - nicht beantwortet	8	19,05%



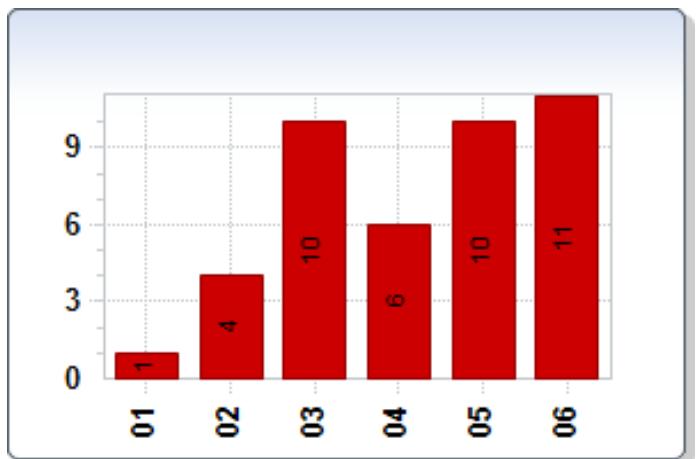
Sollten Sie eine Aussage/Frage nicht beantworten können, weil Sie bisher bspw. nicht in einer Theaterklasse eingesetzt waren, so lassen Sie sie unbeantwortet. | Das Konzept der Theaterklasse fordert auch die leistungsstarken Schüler.

01 - Trifft nicht zu	1	2,38%
02 - Trifft eher nicht zu	2	4,76%
03 - Bin unentschieden	3	7,14%
04 - Trifft eher zu	10	23,81%
05 - Trifft zu	17	40,48%
06 - nicht beantwortet	9	21,43%



Sollten Sie eine Aussage/Frage nicht beantworten können, weil Sie bisher bspw. nicht in einer Theaterklasse eingesetzt waren, so lassen Sie sie unbeantwortet. | In den Theaterstunden erworbene Kompetenzen haben positive Effekte im Fachunterricht.

01 - Trifft nicht zu	1	2,38%
02 - Trifft eher nicht zu	4	9,52%
03 - Bin unentschieden	10	23,81%
04 - Trifft eher zu	6	14,29%
05 - Trifft zu	10	23,81%
06 - nicht beantwortet	11	26,19%

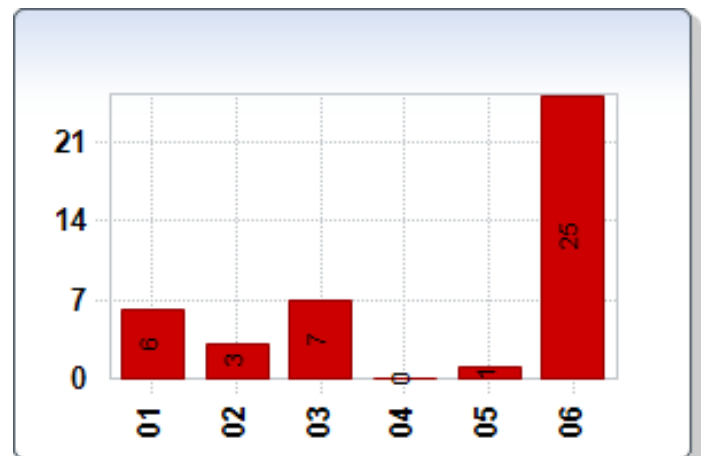


Bitte notieren Sie hier das Fach/die Fächer:

Anzahl	Antwort
3	Mathematik
2	Deutsch
1	Deutsch, Bk
1	Religion
1	Mathematik, Gesellschaftslehre

1	Gesellschaftslehre
1	BK, GL
1	TuN
1	Jedes Fach, da die Kinder lernen, sich zu präsentieren. Sie werden selbstbewusster und können somit beispielsweise Vorträge sicherer halten.
1	NaWi Biologie
1	Musik, Deutsch
1	Sport, Biologie, Bildende Kunst
1	Englisch
1	Freie Vorträge halten
1	D Bio

01 - Trifft nicht zu	6	14,29%
02 - Trifft eher nicht zu	3	7,14%
03 - Bin unentschieden	7	16,67%
04 - Trifft eher zu	0	0,00%
05 - Trifft zu	1	2,38%
06 - nicht beantwortet	25	59,52%

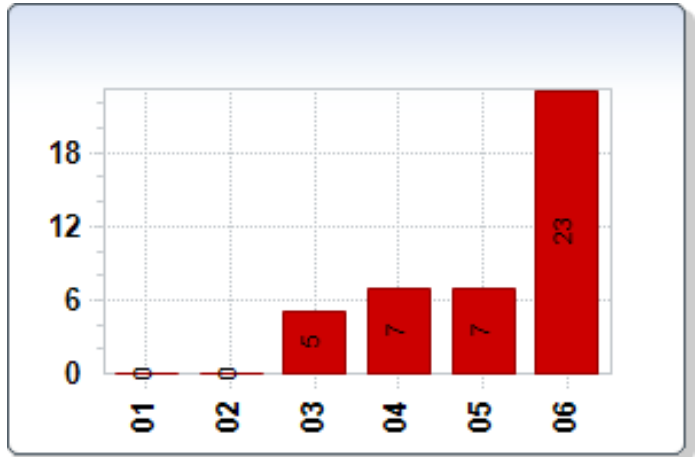


Bitte notieren Sie hier das Fach/die Fächer:

Anzahl	Antwort
1	Sport
1	BK, GL
1	-
1	Mathematik
1	Ethik

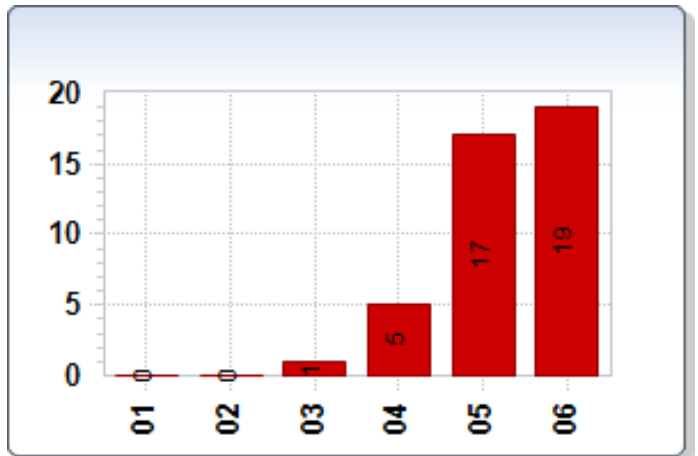
| Eltern unterstützen die Arbeit der Theaterklasse.

01 - Trifft nicht zu	0	0,00%
02 - Trifft eher nicht zu	0	0,00%
03 - Bin unentschieden	5	11,90%
04 - Trifft eher zu	7	16,67%
05 - Trifft zu	7	16,67%
06 - nicht beantwortet	23	54,76%



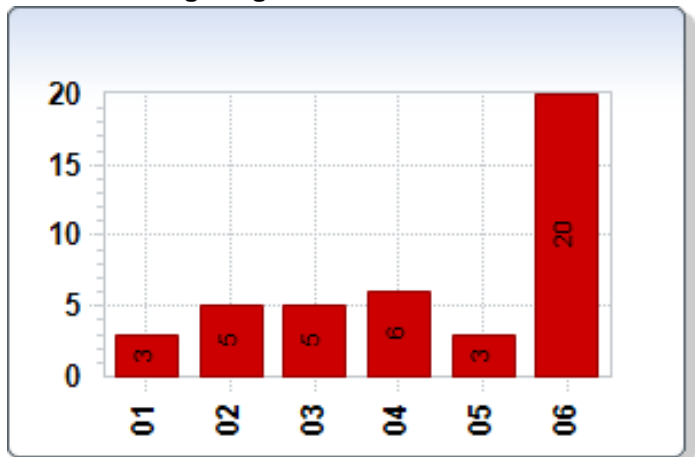
| Die Klassenleitung einer Theaterklasse erfordert einen höheren Zeitaufwand.

01 - Trifft nicht zu	0	0,00%
02 - Trifft eher nicht zu	0	0,00%
03 - Bin unentschieden	1	2,38%
04 - Trifft eher zu	5	11,90%
05 - Trifft zu	17	40,48%
06 - nicht beantwortet	19	45,24%



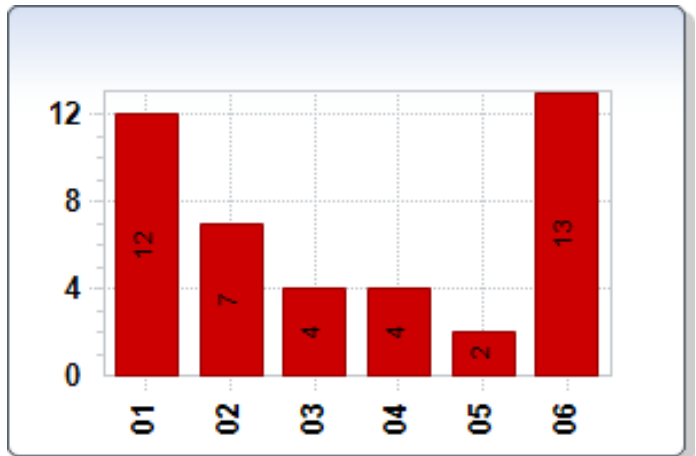
| Aufwand und Nutzen der Theaterklassenarbeit stehen in einem ausgewogenen Verhältnis.

01 - Trifft nicht zu	3	7,14%
02 - Trifft eher nicht zu	5	11,90%
03 - Bin unentschieden	5	11,90%
04 - Trifft eher zu	6	14,29%
05 - Trifft zu	3	7,14%
06 - nicht beantwortet	20	47,62%



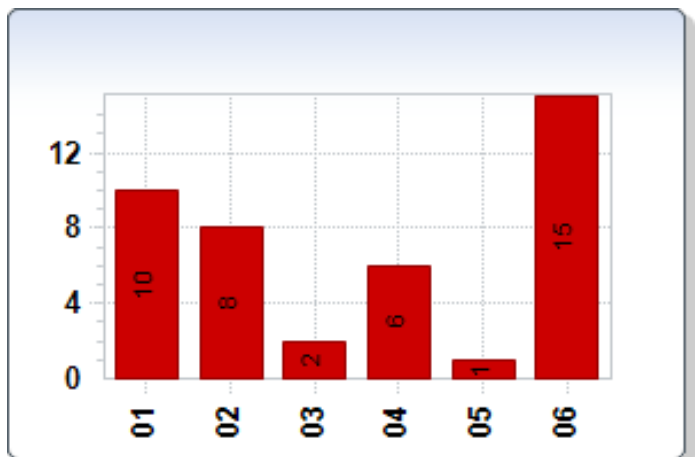
| Die Theaterklasse führt zu Benachteiligungen anderer Klassen.

01 - Trifft nicht zu	12	28,57%
02 - Trifft eher nicht zu	7	16,67%
03 - Bin unentschieden	4	9,52%
04 - Trifft eher zu	4	9,52%
05 - Trifft zu	2	4,76%
06 - nicht beantwortet	13	30,95%



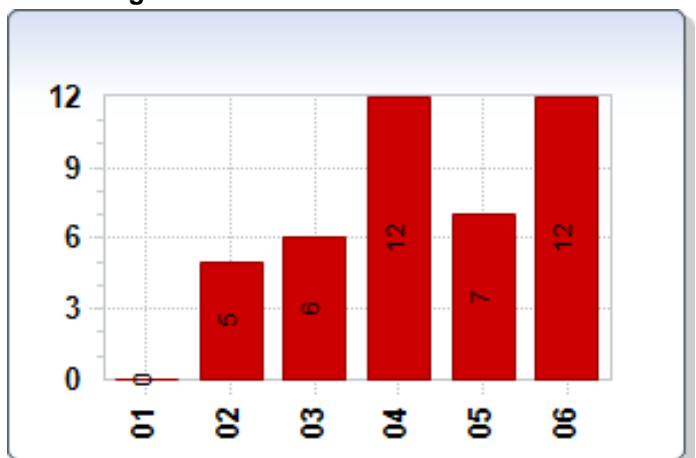
| Die Theaterklasse führt zu einer "Elitenbildung", denn die Schüler sehen sich als etwas Besonderes.

01 - Trifft nicht zu	10	23,81%
02 - Trifft eher nicht zu	8	19,05%
03 - Bin unentschieden	2	4,76%
04 - Trifft eher zu	6	14,29%
05 - Trifft zu	1	2,38%
06 - nicht beantwortet	15	35,71%



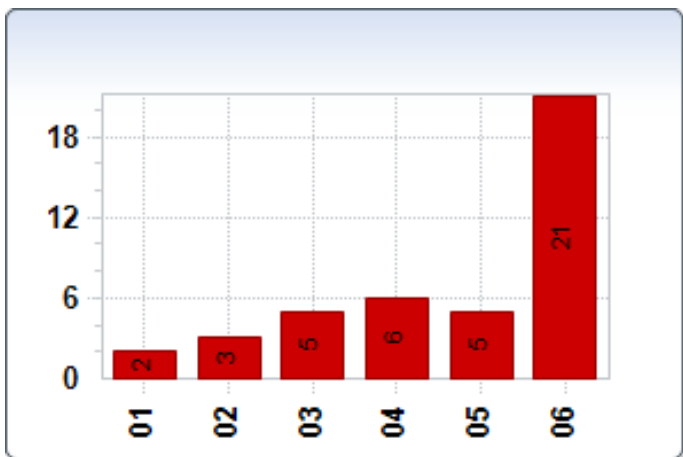
| Die Theaterklasse stellt besondere Anforderungen an die Kollegen.

01 - Trifft nicht zu	0	0,00%
02 - Trifft eher nicht zu	5	11,90%
03 - Bin unentschieden	6	14,29%
04 - Trifft eher zu	12	28,57%
05 - Trifft zu	7	16,67%
06 - nicht beantwortet	12	28,57%



| Quer-/Seiteneinsteiger finden problemlos den Anschluss in der Theaterklasse.

01 - Trifft nicht zu	2	4,76%
02 - Trifft eher nicht zu	3	7,14%
03 - Bin unentschieden	5	11,90%
04 - Trifft eher zu	6	14,29%
05 - Trifft zu	5	11,90%
06 - nicht beantwortet	21	50,00%



Raum für sonstige Rückmeldungen

Anzahl	Antwort
1	Ich finde das Konzept eine gute Möglichkeit, unsere Schule interessant zu präsentieren und nach Außen darzustellen. Durch das Konzept wird die Qualität unserer pädagogischen Arbeit sichtbar. Kritikpunkte sehe ich, wenn die Stücke zu groß werden. Das nimmt sehr viel Raum/ Einschränkung auch von unbeteiligten Schülern und Lehrern ein. Außerdem kann man das Zutrauen als Lehrer verlieren in einer solchen Klasse als Klassenlehrer zu arbeiten. Es sollte unbedingt weitergeführt werden.
1	Es bleibt die Frage zu klären, ob durch die Theaterklasse diejenigen Schülerinnen und Schüler an die IGS Koblenz kommen, die wir haben wollen? Derzeit habe ich das Gefühl, dass SuS der Theaterklasse "verhaltensauffälliger" sind, als SuS der anderen Klassen. Auch darf gefragt werden, ob der Aufwand, der in einer Theaterklasse betrieben wird, das Ergebnis rechtfertigt.
1	Die letzte Frage ist schwer zu beantworten, da sie die persönlichen und charakterlichen Voraussetzungen, die Vorerfahrungen und Vorlieben der Lehrkraft nicht berücksichtigt. Aus Sicht einer Theaterklasse ergeben sich keine Probleme, die ein Unterrichten im Vergleich zu einer regulären Klasse aufkommen könnten. Bio in der 5a ist kein anderes Bio als in der 5c.
1	Man muss sich auf ds Konzept "Theaterklasse" einlassen. Wenn man dies nicht möchte, kann und will man auch nicht die positiven Merkmale erkennen, die für mich definitiv überwiegen! Es muss außerdem immer darauf geachtet werden, dass Aufgaben innerhalb der Theaterklasse gerecht verteilt werden und dass die Produktionen in einem vertretbaren Rahmen bleiben! Man darf sich nicht an vorherigen Produktionen messen, sondern auch das Leistbare der Schülerinnen und Schüler, sowie der Eltern und der Kolleginnen und Kollegen im Auge behalten!
1	Das Konzept der Theaterklasse passt wunderbar in das Profil der IGS und ist - wie alle anderen Theaterprojekte der IGS - eine Bereicherung für die ganze Schulgemeinschaft.
1	Ich finde es schön, dass unser kultureller Bereich gestärkt wird. Würde mir als "fachfremder Kollege" nicht vorstellen können eine Theaterklasse leiten zu können.

	Unsere Erwartungshaltung ist meines Erachtens da sehr hoch.
1	Es ist ein tolles Konzept, welches unsere Schule einzigartig macht. Wir sollten unbedingt daran festhalten und es weiter ausbauen.